

ZARZĄDZENIE NR ORG.0050.574.2024
WÓJTA GMINY JUCHNOWIEC KOŚCIELNY

z dnia 19 lutego 2024 r.

**w sprawie przeznaczenia do dzierżawy w trybie ustnego przetargu
nieograniczonego, części nieruchomości stanowiącej własność Gminy
Juchnowiec Kościelny, położonej w obrębie 28- OLMONTY,
gm. Juchnowiec Kościelny.**

Na podstawie art. 30 ust. 1 ustawy z dnia 8 marca 1990 r. o samorządzie gminnym (t.j. Dz. U. z 2023 r. poz. 40, z późn. zm.¹⁾) i art. 13 ust. 1, art. 23 ust. 1 pkt 7a w związku z art. 25 ust. 1 i ust. 2, art. 35 ust. 1, art. 37 ust. 4 ustawy z dnia 21 sierpnia 1997 r. o gospodarce nieruchomościami (t.j. Dz. U. z 2023 r. poz. 344, z późn. zm.²⁾), zarządza się co następuje:

§ 1. 1. Przeznacza się do dzierżawy w trybie przetargu ustnego nieograniczonego na okres trzech lat, część (1,38 ha) nieruchomości stanowiącej własność Gminy Juchnowiec Kościelny, oznaczonej w ewidencji gruntów i budynków jako działka nr geod. 17/42 o powierzchni 3,3780 ha, położoną w obrębie 28- Olmonty, gm. Juchnowiec Kościelny, powiat białostocki, województwo podlaskie, dla której w Sądzie Rejonowym w Białymstoku, IX Wydziale Ksiąg Wieczystych jest urządzona księga wieczysta o nr BI1B/00076536/7, zgodnie z załącznikiem graficznym, na którym części nieruchomości przeznaczonej do dzierżawy oznaczono kolorem czerwonym.

3. Szczegółowe informacje o nieruchomości wymienionej w ust. 1 zawiera wykaz nr 3.2024, stanowiący załącznik do niniejszego zarządzenia.

§ 2. Wykaz, o którym mowa w § 1 ust. 2 niniejszego zarządzenia, podlega wywieszeniu na okres 21 dni w siedzibie Urzędu Gminy Juchnowiec Kościelny w Juchnowcu Kościelnym przy ul. Jaśminowej 19, a także zamieszczeniu na stronach internetowych tut. urzędu. Informację o zamieszczeniu tego wykazu podaje się do publicznej wiadomości przez ogłoszenie w prasie lokalnej o zasięgu obejmującym co najmniej powiat, na terenie którego położona jest nieruchomość (dostęp: www.monitorurzedowy.pl).

¹⁾ Zmiany tekstu jednolitego wymienionej ustawy zostały ogłoszone w Dz. U. z 2023 r. poz. 572, 1463 i 1688.

²⁾ Zmiany tekstu jednolitego wymienionej ustawy zostały ogłoszone w Dz. U. z 2023 r. poz. 1113, 1463 i 1506.

§ 3. Zarządzenie wchodzi w życie z dniem podpisania.

Wójt

mgr Krzysztof Marcinowicz

Załącznik do zarządzenia nr
ORG.0050.574.2024
Wójta Gminy Juchnowiec Kościelny
z dnia 19 lutego 2024 r.

Wykaz nr 3.2024
nieruchomości przeznaczonych do dzierżawy przez Gminę Juchnowiec Kościelny

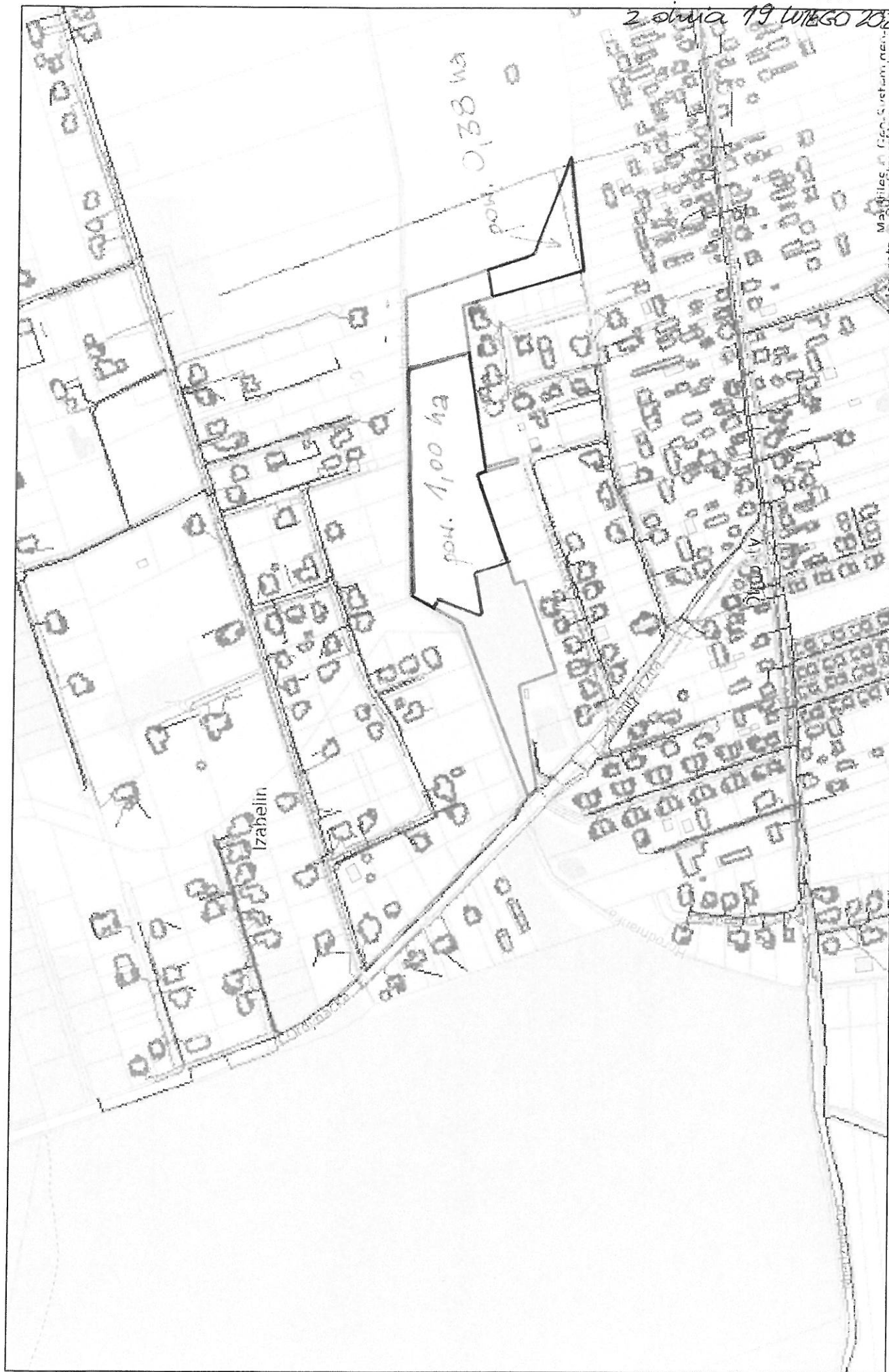
Nieruchomość położona w obrębie 28- Olmonty, gm. Juchnowiec Kościelny, powiat białostocki, województwo podlaskie:

Lp.	Oznaczenie nieruchomości	Opis nieruchomości	Przeznaczenie nieruchomości i sposób jej zagospodarowania	Wysokość rocznej stawki czynszu oraz informacja o waloryzacji	Termin wnoszenia rocznej opłaty czynszu
1.	Część (1,38 ha) działki o nr geod. 17/42 o pow. 3,6780 ha, obręb Olmonty. KW BI1B/00076536/7	Części działki przeznaczone do dzierżawy są niezabudowane, posiadają nieregularny kształt wieloboków, z bezpośrednim dostępem do dróg pozostających we władaniu samodzielną Gminą Juchnowiec Kościelny (działka nr geod. 526 i 527). Sąsiedztwo działki stanowią tereny rolnicze. Przedmiotowa działka, nie posiada bezpośredniego dostępu do sieci.	Na obszarze, na którym zlokalizowana jest nieruchomość przeznaczona do dzierżawy, oznaczona jako działka nr 17/42, obowiązuje miejscowy plan zagospodarowania przestrzennego, uchwalony uchwałą nr XVII/172/2012 z dnia 26 lipca 2012 r, w którym część nieruchomości przeznaczonej do dzierżawy jest oznaczona jako: 7.5Zn, Ws - zielenie seminaturalna i łąki (...), wody śródlądowe (...), 5.4MN i 5.2MN, ZP - zabudowa mieszkaniowa jednorodzinna wraz	Wysokość rocznej stawki czynszu za dzierżawioną nieruchomość, wynosi 750,00 zł/ha Czynsz zwolniony z podatku VAT, zgodnie z obowiązującymi przepisami ustawy z dnia 11 marca 2004 r. o podatku od towarów i usług (Dz. U. z 2023 r., poz. 1570 z późn. zm.).	Czynsz dzierżawny płatny do 30 kwietnia każdego roku.

		zadrzewione i zakrzewione.		
		z obszarami zieleni urządzonej w dolinie dopływu rzeki Horodnianki, 1KD-Z - ulica zbiorcza (...) w liniach rozgraniczających ścieżka rowerowa, 16KDW - ulice wewnętrzne (...), oraz proponowana lokalizacja stacji transformatorowej.	Nieruchomość przeznaczona się do dzierżawy na cele rolnicze - koszenie traw. Dopuszcza się możliwość przerwania dzierżawy poprzez rozwiązanie zawartej umowy w każdym czasie na zasadzie porozumienia stron, zwłaszcza w przypadku przeznaczenia nieruchomości na potrzeby inwestycyjne Gminy (publiczne tereny zielone wraz ze ścieżką rekreacyjną oraz odprowadzanie wód opadowych).	Wysokość czynszu podlega waloryzacji raz w roku w oparciu o średnioroczny wskaźnik wzrostu cen towarów i usług konsumpcyjnych ogłaszanych przez Prezesa GUS.
		Dzierżawione grunty, należy utrzymywać zgodnie z zasadami dobrej kultury rolnej oraz użytkować zgodnie z programami rolno-środowiskowymi.		

WST

mgr Krzysztof Marciniak



Załącznik
do Zarządzenia
ORG.0050.574.2024

z dnia 19 LUTEGO 2024

